

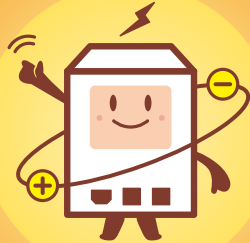
nichicon

ちょこっとためて、いい暮らし

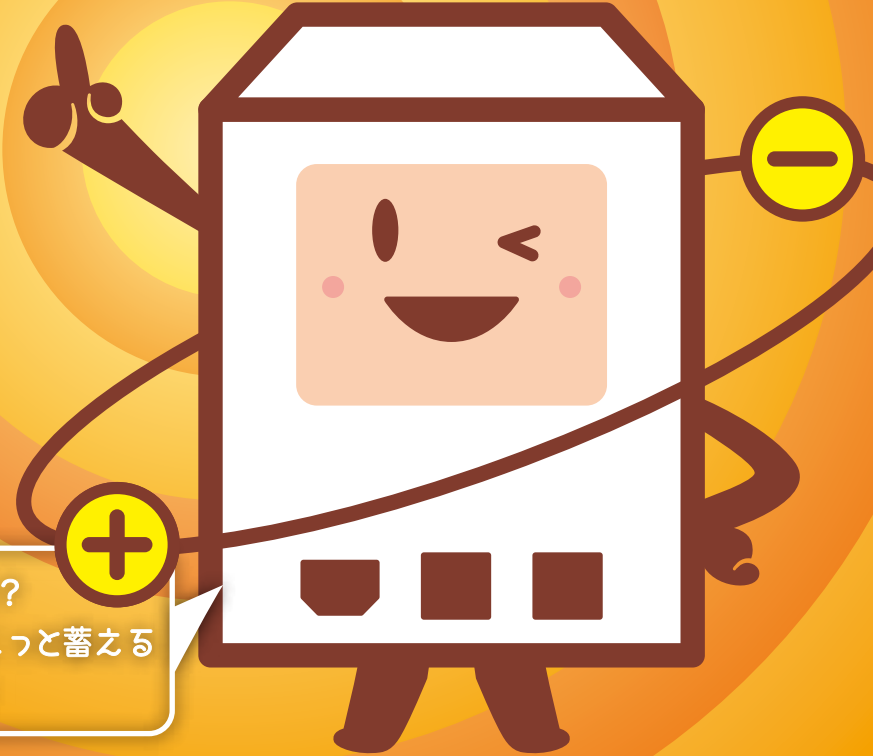
# ちょこっとちょこでん

はじめてみませんか

一緒に  
ちょこでん  
はじめよう!



防災対策、  
うちは、  
カンペキ!



電気の準備は大丈夫?  
ほくが、電気をちょこっと蓄える  
暮らしを紹介するよ!

販売店

製造元

## ニチコン株式会社

京都市中京区烏丸通御池上る 〒 604 - 0845

<http://www.nichicon.co.jp/>

製品に関するお問い合わせ

☎ 0120-215-086 (フリーダイヤル)

e-mail: [info-ess@nichicon.com](mailto:info-ess@nichicon.com)

受付時間: 月曜日～金曜日 午前9時～午後5時 (土・日・祝日・休業日は除く)

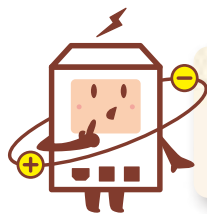
## ちよこでん前

地震の影響で家中が停電!  
テレビも電気も使えないし、困ったな…



## ちよこでん後

蓄えておいた電気を使って、  
情報を集めよう。  
もう少しで復旧するみたいだ!



### 災害で停電が起きても安心。そのヒミツは?

携帯の充電などに十分使える量の電気を蓄えられ、停電しても慌てずに連絡や情報収集ができます。普段は場所を取らない小型ながら、いざというときには大活躍。

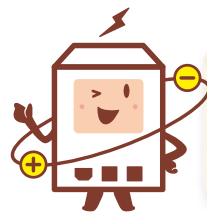
## ちよこでん前

うちはマンションだから、  
場所を取る蓄電システムは設置できないの?



## ちよこでん後

どこでも置けるコンパクトサイズで  
取付け工事も不要だから  
電気を蓄える生活がすぐに始められるね!



### マンションにも導入できるカンタン仕様!

通常の蓄電システムは設置しにくいマンションなどでも、ポータブルタイプなら場所を取らず、さらに取付け工事も不要なので簡単に設置できます。

# ちよこでん前

自宅で仕事をしていたら急な停電！  
大事な取引中なのにどうしよう…



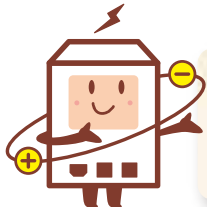
# ちよこでん後

停電前に蓄えておいた電気ですぐに復活！自宅を仕事場にしているも、専用の非常用電源があるから安心だね。



## SOHOにも、もしもの備えは必要！

SOHO(Small Office/Home Office)ワーカーはパソコンが使えないと大変。  
UPS機能付きだから、データが消えてしまう心配もありません。

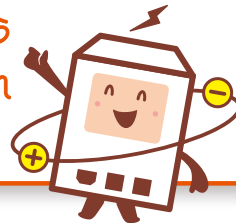


## ●●●もっとくわしく知りたい! Q&A ●●●



取付け工事ってどのくらいかかるの？

持ち運びもできちゃう蓄電システムだから、取付け工事はいらないよ！届いたその日からすぐ使い始められるんだ！



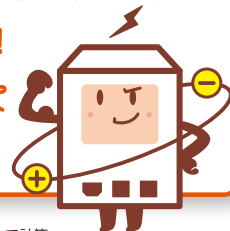
うちはマンションなんだけど、本当に置けるの？

46cm×66cmのスペースがあれば設置できるよ！ほとんどの車のトランクにもすっぽり納まってしまいうくらい小さいんだ！



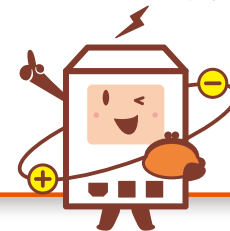
どのくらい電気を使えるの？

スマートフォンの充電はもちろん、照明は約40時間<sup>(※1)</sup>、冷蔵庫だと約45時間<sup>(※2)</sup>くらいだよ！突然の停電にも慌てずに済みそうだね



電気代は変わらないの？

タイマー機能があるから、電気代が割安な深夜のうちに蓄えた電気を昼間の電気料金ピーク時に使えるんだ！



※1 LEDライト、消費電力50Whとして計算  
※2 家庭用冷蔵庫、年間消費電力400kWhとして計算  
※消費電力の合計800Wで約2時間半使用し続けることが可能です。

# ポータブル蓄電システムのススメ



## ポータブル蓄電システム

少ないスペースで取付けが簡単だから、ご家庭、オフィス、店舗などどこでも設置可能なポータブルタイプ。

小さい

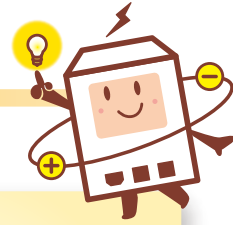
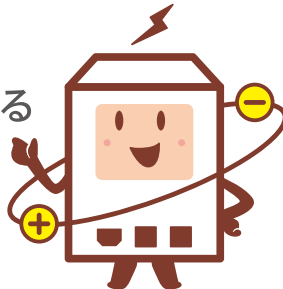
25cm×38cm×55cmという超小型タイプなので、机の下やお部屋の隅にも置くことができます。

軽い

重さは38kg。キャスタ付なので、移動型電源として避難所などに持ち込むこともできます。

お求めやすい

非常時の備えとして気軽に導入できるお求めやすい価格設定です。



## 太陽光発電と組み合わせてもOK!

余分に発電された電気も蓄えて自宅で使えます。



## 屋内10年保証 ※1※2

10年保証がついてくるので、初めて蓄電を始める方にも安心。

※1 一部地域を除く  
※2 容量保証ではありません  
(機能保証)



### ⚠ 使用上の注意

本製品に接続する機器の消費電力の合計は800W以下です。ただし、起動時に大きな電力を必要とする機器(インバータ制御でない冷蔵庫、掃除機、遠赤外線ヒーター等)の場合、消費電力の合計が800W以下であっても使用出来ない場合があります。過負荷を検出すると自動的に停止します。半波整流負荷(ドライヤー等)を使用しないでください。出力波形のプラス側、マイナス側がアンバランスとなり、他の負荷に影響を与える場合があります。本装置から発生する電気雑音がラジオなどの受信に影響を与える場合があります。リチウムイオン電池は長期間放置すると、劣化する場合があります。定期的に充電してください。リチウムイオン電池は経年により劣化します。劣化速度は使用環境、使用方法により異なります。

### ⚠ 安全に関するご注意

●ご使用前に、「取扱説明書」をよくお読みください。誤った取り扱いを行うと、火災、感電、破裂などにより死亡や大けがなどの人身事故になることがあります。●上に物を乗せたり、乗ったりしないでください。●ショート、分解、改造をしないでください。●感電を防ぐため、コンセントのアースは接続してください。●人命に直接かかわる医療機器などへの接続は絶対しないでください。●植込み型心臓ペースメーカー及び植込み型除細動器(ICD)を使用している方は、充電中、給電中の機器本体部からの電磁波がペースメーカー、ICDの作動に一時的な影響を与える場合があります。詳細は一般社団法人日本不整脈デバイス工業会作成の患者向けパンフレットをご確認ください。

名称		ポータブル蓄電システム
型番		ESS-P1S1
		仕様
入力	定格電圧	AC100V
	充電時間	約6時間 <sup>*1</sup>
	インレット	2極並行アース付き2mのACケーブルを添付
出力	定格電圧	AC100V
	定格出力	1000VA 800W
	アウトレット	2極並行アース付きロック式コンセント2個
蓄電池	蓄電容量	2kWh
	種類	リチウムイオン電池
切替時間	瞬断時間	10ms(UPS機能)
使用環境	周囲温度	0℃～40℃
	湿度	0～90%(結露しないこと)
	使用場所	屋内
その他	寸法	幅:250mm 高さ:380mm 奥行:550mm (キャスタを含む)
	質量	約38kg
希望小売価格(税抜価格)		¥550,000

\*1: 放電後90%回復充電時間